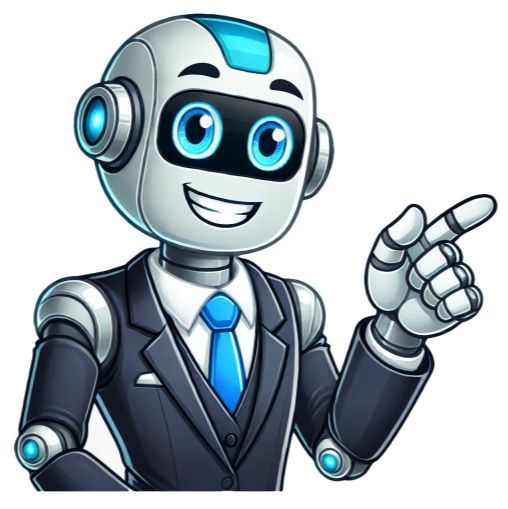


Click to verify

























Anzeige Du verwendest einen veralteten Browser. Es ist möglich, dass diese oder andere Websites nicht korrekt angezeigt werden.Du solltest ein Upgrade durchführen oder einen alternativen Browser verwenden. Fragen, Antworten, Tipps und Diskussionen zu Windows 11 Facebook Mastodon Youtube Telegram Unsere Reise mit .NET auf dem Raspberry Pi geht weiter. Im letzten Teil der Serie haben ein LED-Band zum Blinken gebracht, nun lesen wir einmal die aktuelle Lufttemperatur aus. Doch es kam anders als... Unter Windows 11 lassen sich künftig externe Anbieter für die Authentifizierung mittels Passkey einbinden. Microsoft hat eine entsprechende Schnittstelle integriert und mit 1Password bereits den ersten Anbieter für die Integration gewinnen können. Noch befindet... Windows 10 XBOX Teams Reviews Microsoft hat das diesjährige Funktionsupdate für Windows 11 offiziell angekündigt. Die Bezeichnung ist dabei ebenso wenig überraschend wie der anvisierte Release-Termin. Die Version 25H2 von Windows 11 soll, so hat es Microsoft kommuniziert, in... Was sich im vergangenen Herbst bereits angedeutet hatte, ist jetzt bestätigt: Microsoft möchte Antiviren-Programmen den Kernel-Zugriff entziehen. Im Juli soll es konkrete technische Details dazu geben. Einige Hersteller konnte man in Redmond bereits für... 30.06.2025 Microsoft Wiederherstellungsprozess 30.06.2025 Witze 30.06.2025 Outlook Mobil Synchronisation 30.06.2025 Windows 11 24H2 Insider Preview Build 26200.5670 30.06.2025 Ubuntu 24.04.2 LTS auf ältere Notebooks zum Dr.Windows-Forum Im Spätsommer führt Microsoft ein neues Design für den Bildschirm ein, den niemand sehen möchte. Bei einem Systemabsturz von Windows 11 erscheint künftig kein Blue Screen, sondern ein Black Screen. Das Kürzel BSOD behält... Mit dem optionalen Juni-Update für Windows 11 beginnt Microsoft mit der Umsetzung der angekündigten Anpassungen bei der Browserwahl. Diese sind notwendig, um den Vorgaben des Digital Markets Act zu entsprechen. Im Juli kommen die... Microsoft hat seinen Browser Edge in Version 138.0 veröffentlicht. Neben zahlreichen Neuerungen für Unternehmen integrieren die Entwickler diesmal auch einige Verbesserungen in die Anwendung, die für den Privatanutzer einen Mehrwert bilden sollen. Neben Künstlicher... Am 14. Oktober 2025 endet der reguläre Support für Windows 10 mit dem entsprechenden Patch Tuesday. Anschließend können Nutzer zum ersten Mal überhaupt die Leistungen des ESU-Programms (Extended Security Updates) in Anspruch nehmen, sofern... Zu ihrem 20. Geburtstag erhält die Xbox 360 ein überraschendes Systemupdate. Es behebt Grafikprobleme, die wahre Motivation hinter der Aktion dürfte aber eine andere sein. Es geht um Werbung für die aktuelle Konsolengeneration Xbox... Kurz notiert: Zu den zahlreichen Apps, die bisher schon für Windows on ARM portiert wurden, könnte sich auf absehbare Zeit noch ein weiterer bekannter Vertreter hinzugesellen. Wie eine Sprecherin gegenüber den Kollegen von The... Immer wenn man denkt, die Geschichten rund um die scheinbar willkürlichen Sperrungen von privaten Microsoft-Konten könnten nicht mehr bizarrer werden, wird man vom Gegenteil überzeugt. Mir liegen drei Fälle von Kontosperrungen vor; bei denen... Betrachtet man Menschen, deren Angststörung sich vor allem auf weite Flächen und große Entfernungen bezieht, würde man im ersten Moment erstmal mit der Stirn runzeln, was die Erkrankung nun mit der digitalen Welt zu... Newsticker Werde Teil von Dr. Windows, einer der größten deutschsprachigen Microsoft-Communities. Forum ohne Werbung Forum mit über 50.000 Nutzern Diskussionen zu den Artikeln Du bist bereits registriert? Kontakt Impressum/Werbung AGB und Datenschutz Newsticker Sitemap Copyright © 2007-2025 DrWindows.de Design und Layoutkonzept, Wordpress-Programmierung, Xenforo-Programmierung; kreisform Werbeagentur, Esslingen bei Stuttgart Dr. Windows Microsoft hat das diesjährige Funktionsupdate für Windows 11 offiziell angekündigt. Die Bezeichnung ist dabei ebenso wenig überraschend wie der anvisierte Release-Termin. Die Version 25H2 von Windows 11 soll, so hat es Microsoft kommuniziert, in... Im Spätsommer führt Microsoft ein neues Design für den Bildschirm ein, den niemand sehen möchte. Bei einem Systemabsturz von Windows 11 erscheint künftig kein Blue Screen, sondern ein Black Screen. Das Kürzel BSOD behält... Mit dem optionalen Juni-Update für Windows 11 beginnt Microsoft mit der Umsetzung der angekündigten Anpassungen bei der Browserwahl. Diese sind notwendig, um den Vorgaben des Digital Markets Act zu entsprechen. Im Juli kommen die... Windows 11 erhält immer mehr Funktionen, die auf Künstlicher Intelligenz basieren. Auf den "Copilot+ PCs" mit integrierter Neural Processing Unit (NPU) laufen viele dieser Funktionen auf Basis lokaler Modelle, benötigen also keine Verbindung in... Im Rahmen des Windows Insider Programms testet Microsoft zwei neue Funktionen für Windows 11. Die Position der Hardware-Indikatoren für Lautstärke oder Bildschirmhelligkeit lässt sich in Zukunft flexibel festlegen. Die KI-Suche Recall erhält eine neue... Sofern ihr Windows 10 oder Windows 11 mittels Gesichtserkennung entsperrt, müsst ihr künftig noch stärker auf eine ausreichende Beleuchtung an eurem Arbeitsplatz achten. Aufgrund einer kürzlich behobenen Schwachstelle hat Microsoft die Funktionalität von Windows... Die KI-Suche Recall in Windows 11 speichert in regelmäßigen Abständen sogenannte "Snapshots" von den Aktivitäten am PC. Die Daten, die auf diese Weise in der Recall-Datenbank auflaufen, lassen sich in Zukunft exportieren. Allerdings nur... Unlängst hatte Microsoft angekündigt, die Wahl des Standardbrowsers unter Windows 10 und Windows 11 zu vereinfachen. Zudem soll es keine "Zwangsverknüpfungen" mehr mit Microsoft Edge geben. Jetzt starten die entsprechenden Anpassungen in den Testbetrieb... Keine 24 Stunden nach der Veröffentlichung der Sicherheitsupdates vom Juni 2025 hat Microsoft ein außerplanmäßiges Update für Windows 11 nachgeschoben, um Probleme in zahlreichen Spielen zu beheben. Das Patchday-Update wies eine Inkompatibilität mit "Easy... Im Patchday-Update für Windows 11 stecken im Juni nicht nur die aktuellen Sicherheitsupdates und Fehlerbehebungen, sondern auch zahlreiche Neuerungen. Wie üblich bekommt man sie allerdings nicht sofort zu sehen. Das Update KB5060842 (OS Build 26100.4349)... Das Startmenü von Windows 11 erhält eine umfangreiche Überarbeitung. Neugierige Tester können die neue Version jetzt ausprobieren. Vorausgesetzt, sie sind im richtigen Insider-Kanal und haben dazu noch etwas Glück. In den aktuellen Insider-Versionen der... Über das lange Wochenende hat das Entwicklerteam hinter Microsoft Edge einige wichtige Weichen gestellt und auf den Weg gebracht. Mit der neuen Version 137.0 hat man den Browser selbst um wenig genutzte Funktionen entlastet... To easily manage and share content across all of your devices and the cloud, use Google's desktop sync client: Drive for desktop. If you edit, delete or move a file on the Cloud, the same change happens on your computer and devices, and vice versa. In this way, your files are always up to date and can be accessed from any device. You can use Drive for desktop to: Open files stored on the Cloud directly on your computer. Find and organize your files in your computer's file system without using storage space. Sync folders from your computer to Google Drive. When you sync your files from your computer, they are always up to date and accessible. any change you make applies across devices. Save files and folders for offline use. This includes files from shared drives. Collaborate on Microsoft Office files in real time. If you use Outlook on Windows with a work or school account, send and save files with Microsoft Outlook. Important: Before you start, check that your operating system is compatible with Drive for desktop. Download Drive for desktop. DOWNLOAD FOR WINDOWS Open "GoogleDriveSetup.exe." Follow the on-screen instructions. Tip: If you use a work or school account, you might not be able to use Drive for desktop or your organization might have to install it for you. If you have questions, ask your administrator. On Drive for desktop, at the bottom right, in the system tray, you can find the Drive for desktop menu . Tip: To "Show hidden icons," click the arrow. To make it easier to find Drive for desktop when it's closed, you can pin it. To add Drive to the Start menu: In your Start menu, right click Drive Pin to Taskbar. Important: Before you start, check that your operating system is compatible with Drive for desktop. Download Drive for desktop. DOWNLOAD FOR MAC Open "GoogleDrive.dmg." Follow the on-screen instructions. Tip: If you use a work or school account, you might not be able to use Drive for desktop. Your organization must install it for you. If you have questions, ask your administrator. On Drive for desktop, at the top right, in the menu bar, you can find the Drive for desktop menu . To make it easier to find Drive for desktop when it's closed, you can pin it. To add Drive to your Dock: In the "Applications" folder, drag the Drive app to the left side of the recently used apps separator line. Sign in to Drive for desktop Sync files and folders to Drive for Desktop For this same video with audio descriptions, go to Sync files and folders to Drive for Desktop. When you first open Drive for desktop, you receive a notification "Google Drive would like to start syncing." Click OK. On your computer, open Drive for desktop . You can sync files from your computer to Google Drive and backup to Google Photos. On your computer, open Drive for desktop . Click Settings Preferences. On the left, click Folders from your computer. Select an option: Sync with Google Drive: Files you change in the synced folder reflect on Drive. Drive changes reflect on your computer. Synced folders shows under "Computers." Back up Google Photos: Only photos and videos upload. Photos or videos you delete in one place don't delete in another. Edits upload as new images. You can find your photos and videos from any device online or on the Google Photos mobile app. Use Drive for desktop with macOS Sync to Google Drive & Google Photos Important: If you only store photos and videos, we recommend you backup to Google Photos. If you store your files in photos and videos, they upload twice and use more of your Google storage. Network Attached Storage (NAS) only supports backups to Google Photos. Important: If you have multiple Apple Photos libraries, only the System Photo Library syncs to Google Photos. You can sync all Apple Photos libraries in Drive. If you sync an Apple Photos library with Drive, everything syncs. We do not recommend you make changes to these files from another computer or in the cloud as it can corrupt your library. Your System Photo Library is the only library that works with iCloud Photos, Shared Albums, and My Photo Stream. If you only have one photo library, then it's the System Photo Library. Otherwise, the first photo library that you create or open in Photos is your System Photo Library. When you download photos and videos from your iCloud and upload them to Google Photos, it temporarily uses your Hard drive space. Learn more about backing up photos & videos. Access your files when they're synced On your computer, click your name Google Drive . You can find several options based on your Drive usage: My Drive: Contains your own personal files and folders. Shared Drives: Contains files and folders others share with you. Other Computers: Displays files synced from other computers connected to your Google Account. Double click the file you want to open. Files created in Google Docs, Sheets, Slides, or Forms open in your web browser. Other files, like Word docs or .pdf files, open in their default programs on your computer. Tip: If your Drive and "My Drive" folder is empty, you can't find the "Shared Drives" or "Other Computers" views. Customize your Drive for desktop settings Improve your Drive for desktop experience with Advanced Settings. You can: Customize sync preferences. Enable or disable real-time presence with Microsoft Office. Customize Google Photos settings. Customize general settings, such as automatic launch, hotkeys, and proxy settings. Learn how to customize you Drive for desktop settings. Open files & folders offline Search for your Drive files To find your files in Drive, search in Drive for desktop. When you search in Drive for desktop, rather than in Windows Search or macOS Spotlight, it ensures that your search includes all files from the Drive streaming location. On your computer, open Drive for desktop . Click Search . Enter your search terms. Tip: You can use the same advanced searches as in Drive web. Open your file. If the file is on your computer, it opens with the associated application. Otherwise, it opens in Drive web. Tip: To open the search window you can also use the search hotkey combination. Work on MS Outlook & Office files Mirroring My Drive Mirroring and streaming are two ways to sync your files. Folders from your computer can only be mirrored. Shared drives and other computers can only be streamed. My Drive can either be mirrored or streamed. When Drive for desktop is installed, the "My Drive" folder is streamed. You can update your preferences and choose to mirror or stream My Drive after installation. Learn about streaming and mirroring options with Drive for desktop. Learn how to find and fix errors in Drive for desktop In Drive for desktop, under "Activity," a "Some errors occurred" banner displays. To display the list of errors, you can either: Click the link in the banner. Click Settings Error list. Learn more about how to fix errors. Related resources SearchClear searchClose searchGoogle appsMain menu Am 14. Oktober 2025 endet der reguläre Support für Windows 10 mit dem entsprechenden Patch Tuesday. Anschließend können Nutzer zum ersten Mal überhaupt die Leistungen des ESU-Programms (Extended Security Updates) in Anspruch nehmen, sofern ihre Bestandsgeräte nicht auf Windows 11 umsteigen können. Wir wollen in diesem Beitrag einmal die wichtigsten Informationen in bester FAQ-Form zusammenfassen und euch zeigen, welche Optionen euch ansonsten noch bleiben. Was sind die Voraussetzungen? Zunächst sollten wir das Wichtigste vorab erwähnen: Das ESU-Programm umfasst nur kritische Sicherheitsupdates für Windows 10, nicht mehr. Reguläre Fehlerkorrekturen, technischen Support und neue Funktionen wird Microsoft für sein altesdienstes Betriebssystem (in dem Sinne) dann nicht mehr anbieten. Wenn ein kritischer Fehler einen sehr großen Teil der Windows 10-Geräte in den Abrund reißt und das vor allem auch bei Unternehmen relevant wird, dürfte trotzdem noch ein Bugfix kommen. Technisch braucht ihr die letzte Version 22H2 von Windows 10, die idealerweise bis dahin auch voll durchgepatched sein sollte. Wie bezahle ich für das ESU-Programm? Sofern ihr bereit seid, eure Einstellungen über die App Windows Backup (zu Deutsch: Windows-Sicherung) zu sichern und damit in OneDrive zu speichern, kostet euch das ESU-Programm gar nichts. Diese ist entsprechend an das Microsoft-Konto gebunden. Wir empfehlen diese Methode aber aus gutem Grund nicht, weil OneDrive sich derzeit zunehmend als unzuverlässig in der Consumer-Variante zeigt und wir in der Vergangenheit auch mit Kontosperrungen wegen OneDrive zu tun hatten. Die bessere Alternative geht über Microsoft Rewards. Hier müsst ihr einmalig 1.000 Punkte (pro Gerät) abdrücken, dann seid ihr automatisch dabei. Microsoft Rewards sammelt ihr unter anderem über die Suche in Bing oder alle möglichen Aktivitäten bei der Xbox. Möchtet ihr lieber mit echtem Geld bezahlen, bietet Microsoft die Verlängerung für einmalig 30,00 USD an. Das wären umgerechnet etwa 26,00 Euro, allerdings ist noch nicht klar, ob das wirklich der Preis in der Eurozone sein wird. Lokale Preise können variieren. Wie lange geht das ESU-Programm? Das ESU-Programm für Consumer verlängert die Unterstützung von Windows 10 für ein Jahr. Das entsprechende Enddatum verschiebt sich damit auf den 13. Oktober 2026. Derzeit sieht Microsoft von einer darüber hinaus gehenden Verlängerung ab. Damit sollte man also nur rechnen, wenn die Marktanteile von Windows 10 immer noch relativ hoch sind. Wie schreibe ich mich für das ESU-Programm ein? Microsoft wird hierfür einen eigenen Assistenten in Windows 10 integrieren, der sich einerseits über die Benachrichtigungen bemerkbar machen wird, aber vor allem in die Einstellungs-App des Betriebssystems wandert. Ruft man diesen auf, kann man sich für eine der drei Bezahlmethoden entscheiden. Anschließend folgt man einfach den weiteren Schritten und ist nach Abschluss dann offiziell dabei. Der Assistent ist Ende Juni in den Test bei den Windows Insidern gegangen. Die regulären Nutzer wird er erstmals Ende Juli mit dem optionalen Update erreichen und mit dem Patch Tuesday im August dann bei allen ankommen. Gibt es noch andere Programme, die unter Windows 10 weiter versorgt werden? Nutzer von Microsoft 365 bekommen für ihre Programme mindestens bis August 2026 noch weitere Funktionsupdates. Anschließend werden sie weiterhin bis Oktober 2028 mit wichtigen Sicherheitsupdates über die regulären Kanäle versorgt. Das gilt unabhängig davon, ob das Gerät im ESU-Programm ist oder nicht. Ebenfalls bis Oktober 2028 wird Windows Defender mit neuen Virendefinitionen versorgt, sodass Microsoft hier eine Basissicherheit einzieht. Auch wenn er bisher nicht explizit genannt wurde, wird auch Microsoft Edge mit Sicherheit in den nächsten Jahren weiterhin mit regulären Updates versorgt. Alles andere sollte überraschen und würde von bisherigen Verfahren bei früheren Windows-Versionen abweichen. In kleinem Maße wird das außerdem auch für andere Apps wie den AppInstaller, den Microsoft Store oder die kleineren Systemapps sicherlich weiterhin gelten, auch wenn das wie bisher meistens nur Sicherheitsupdates sein dürften. Sind Windows 10 LTSC und Windows 10 IoT eine Alternative? Nein! Es stimmt zwar, dass bestimmte Versionen von Windows 10 Enterprise LTSC bis Januar 2029 und Windows 10 Enterprise IoT bis Januar 2032 mit Sicherheitsupdates versorgt werden. Diese sind allerdings nicht für den produktiven Einsatz beim Consumer gedacht und auch nicht zugelassen. Entsprechende Ideen werden von uns auch nicht unterstützt. Kann ich stattdessen Linux auf meinem Rechner installieren? Wenn man seine Bestandssysteme noch länger betreiben möchte, ist Linux immer eine gute Alternative, die Windows-Nutzer aber oft genug vor ungeplante Herausforderungen stellt. Wir haben unsere Bemühungen deswegen verstärkt und ein eigenes Linux-Forum bei uns eröffnet. So müssen unsere Leute nicht auf reguläre Linux-Foren ausweichen und werden von unseren Teammitgliedern und zahlreichen freiwilligen Nutzer betreut, die selbst Erfahrung mit Linux haben und dieses auch aktuell einsetzen. Auch vor dem Hintergrund der aktuellen Situation versuchen wir hier, zusätzliche Hilfestellung zu leisten. Es gibt bereits Threads, die sich etwa mit notwendigen Microsoft-Integrationen unter Linux oder guten Informationsangeboten befassen. Schaut gerne mal rein. Wird das Forum für Windows 10 nach Supportende geschlossen? Nein, unser Supportforum für Windows 10 Desktop bleibt erhalten und auch offen zugänglich. Wir und unsere engagierten Nutzer werden also auch weiterhin helfen, wenn es Problem gibt, soweit das in unserer Macht steht und verantwortbar ist. Es kann aber natürlich sein, dass die Zahl aktueller Nutzer von Windows 10 mit der Zeit abnimmt und Antworten entsprechend länger dauern. Außerdem könnte das Forum irgendwann bei den veralteten Produkten in der Forenstruktur landen, hier könnt ihr aber trotzdem weiterhin schreiben. Bestimmte Abenteuer wie besagte Abzweigungen mit Windows 10 LTSC und anderes werden von uns aber zumindest teamseitig sicherlich nicht unterstützt werden. Habt ihr sonst noch Beiträge hierzu im Blog? Aber sicher. Näheres findet ihr nachfolgend verlinkt: Artikel im Forum diskutieren (21)